

# ПАСПОРТ ДОСТУПНОСТИ

**Муниципальное бюджетное  
учреждение культуры Кагальницкого района  
«Межпоселенческая центральная библиотека  
им.С.А.Королева»**

347700 Ростовская область, Кагальницкий район, ст.Кагальницкая, пер.Буденовский, д.43

(выполнено в соответствии с Методикой, позволяющей объективизировать и систематизировать доступность объектов и услуг в приоритетных сферах жизнедеятельности для инвалидов и других маломобильных групп населения, с возможностью учета региональной специфики, утверждённой приказом Министерства труда и социальной защиты Российской Федерации от 25 декабря 2012 года № 627)

2024 год



УТВЕРЖДАЮ:

Директор МБУК КР «МЦБ»

Л.Н.Злобина

«26» августа 2024 г.

**ПАСПОРТ ДОСТУПНОСТИ  
объекта социальной инфраструктуры (ОСИ)**

№ 1

**1. Общие сведения об объекте**

- 1.1. Наименование (вид) объекта: Межпоселенческая центральная библиотека (нежилое помещение)
- 1.2. Назначение: культурно - досуговое
- 1.3. Адрес объекта: 347700 Ростовская область, Кагальницкий район, ст.Кагальницкая, пер. Буденовский, 43.
- 1.4. Сведения о размещении объекта:  
- отдельно стоящее здание, 1 этаж, 237,9 кв.м  
- наличие прилегающего земельного участка да, 1098 кв.м.
- 1.5. Год постройки здания: 1961, последнего капитального ремонта – нет
- 1.6. Дата предстоящих плановых ремонтных работ: текущего - не планируется, капитального - не планируется.

**Сведения об организации, расположенной на объекте**

- 1.7. Название организации (учреждения), (полное юридическое наименование - согласно Уставу, краткое наименование): Муниципальное бюджетное учреждение культуры Кагальницкого района «Межпоселенческая центральная библиотека им. С.А.Королева» (МБУК КР «МЦБ»)
- 1.8. Юридический адрес организации (учреждения): 347700 Ростовская область, Кагальницкий район, ст.Кагальницкая, пер. Буденовский, 43, тел.8(86345)96-4-39, biblioteka.kagalnickaya@mail.ru
- 1.9. Основание для пользования объектом: оперативное управление
- 1.10. Форма собственности: государственная
- 1.11. Территориальная принадлежность: муниципальная
- 1.12. Вышестоящая организация (наименование): отдел культуры Кагальницкого района
- 1.13. Адрес вышестоящей организации, другие координаты: 347700, Ростовская область, Кагальницкий район, ст.Кагальницкая, ул.Калинина, д.105 тел.8(86345)97-2-09 E-mail: kagalnik2006@yandex.ru

**2. Характеристика деятельности организации на объекте  
(по обслуживанию населения)**

- 2.1. Сфера деятельности: культурно – досуговая
- 2.2. Виды оказываемых услуг: библиотечное, библиографическое и информационное, обслуживание пользователей библиотеки.
- 2.3. Форма оказания услуг: на объекте и дистанционно

- 2.4. Категории обслуживаемого населения по возрасту: все возрастные категории
- 2.5. Категории обслуживаемых инвалидов (по виду нарушений): инвалиды, передвигающиеся на коляске, инвалиды с нарушениями опорно-двигательного аппарата; нарушениями зрения, нарушениями слуха; нарушениями умственного развития.
- 2.6. Плановая мощность: посещаемость (количество обслуживаемых в день), вместимость, пропускная способность: 20 посадочных мест
- 2.7. Участие в исполнении ИПР инвалида, ребенка-инвалида: да

### 3. Состояние доступности объекта

#### 3.1. Путь следования к объекту пассажирским транспортом:

Ростов-на-Дону – ст.Кагальницкая, остановка «Автовокзал»

Наличие адаптированного пассажирского транспорта к объекту - нет.

#### 3.2. Путь к объекту от ближайшей остановки пассажирского транспорта: Движение направо, по улице Почтовая, поворот налево. Движение по переулку Буденковский, 43

3.2.1. Расстояние до объекта от остановки транспорта: 500 м

3.2.2. Время движения (пешком): 5 мин

3.2.3. Наличие выделенного от проезжей части пешеходного пути: есть

3.2.4. Перекрестки: да

3.2.5. Информация на пути следования к объекту: нет

3.2.6. Перепады высоты на пути: нет

Их обустройство для инвалидов на коляске: нет

### 3. Вариант организации доступности объекта для инвалидов

#### 3.3. Организация доступности объекта для инвалидов – форма обслуживания\*

№ п/п	Категория инвалидов (вид нарушения)	Вариант организации доступности объекта (формы обслуживания)*
1.	<b>Все категории инвалидов и МГН</b>	<b>ДУ</b>
<i>в том числе инвалиды:</i>		
2.	передвигающиеся на креслах-колясках	ДУ
3.	с нарушениями опорно-двигательного аппарата	ДУ
4.	с нарушениями зрения	ДУ
5.	с нарушениями слуха	ДУ
6.	с нарушениями умственного развития	ДУ

\* - указывается один из вариантов: «А», «Б», «ДУ», «ВНД», «ДЧ»

вариант «А» - доступность всех зон и помещений (универсальная);

вариант «Б» - выделены для обслуживания инвалидов специальные участки и помещения;

вариант «ДУ» - обеспечена условная доступность: помощь сотрудника организации на объекте, либо услуги представляются на дому или дистанционно

«ВНД» - временно недоступно: доступность не организована;

вариант «ДЧ» - обеспечена частичная доступность.

### 3.4. Состояние доступности основных структурно-функциональных зон

№ п/п	Основные структурно-функциональные зоны объекта	Рекомендации по адаптации объекта (вид работы)**
1.	Территория, прилегающая к зданию (участок)	ДУ
2.	Вход (входы) в здание	ДУ
3.	Путь (пути) движения внутри здания (в т.ч. пути эвакуации)	ДУ
4.	Зона целевого назначения здания (целевого посещения объекта)	ДУ
5.	Санитарно-гигиенические помещения	ДЧ (О, Г, У, С)
6.	Система информации и связи (на всех зонах)	ДУ
7.	Пути движения к объекту (от остановки транспорта)	ДУ

\*\* Указывается: ДП-В - доступно полностью всем; ДП-И (К, О, С, Г, У)-доступно полностью избирательно (указать категории инвалидов); ДЧ-В - доступно частично всем; ДЧ-И (К, О, С, Г, У) - доступно частично избирательно (указать категории инвалидов); ДУ - доступно условно, ВНД- временно недоступно

### 3.5. Итоговое заключение о состоянии доступности ОСИ: ДУ

## 4. Управленческое решение

### 4.1. Рекомендации по адаптации основных структурных элементов объекта

№ п/п	Основные структурно-функциональные зоны объекта	Рекомендации по адаптации объекта (вид работы)**
1.	Территория, прилегающая к зданию (участок)	Не нуждается
2.	Вход (входы) в здание	Не нуждается
3.	Путь (пути) движения внутри здания (в т.ч. пути эвакуации)	Не нуждается
4.	Зона целевого назначения здания (целевого посещения объекта)	Не нуждается
5.	Санитарно-гигиенические помещения	Не нуждается
6.	Система информации и связи (на всех зонах)	Не нуждается
7.	Пути движения к объекту (от остановки транспорта)	Не нуждается
8.	Все зоны и участки	Не нуждается

\*- указывается один из вариантов (видов работ): не нуждается; ремонт (текущий, капитальный); индивидуальное решение с ТСР; технические решения невозможны – организация альтернативной формы обслуживания

### 4.2. Период проведения работ в рамках исполнения: ПФХД

(указывается наименование документа: программы, плана)

### 4.3. Ожидаемый результат (по состоянию доступности) после выполнения работ по адаптации:

Оценка результата исполнения программы, плана (по состоянию доступности)

### 4.4. Для принятия решения требуется, не требуется (нужное подчеркнуть):

Согласование \_\_\_\_\_.

Имеется заключение уполномоченной организации о состоянии доступности объекта (наименование документа и выдавшей его организации, дата), прилагается

\_\_\_\_\_.

4.5. Информация размещена (обновлена) на Карте доступности субъекта Российской Федерации дата \_\_\_\_\_.

(наименование сайта, портала)

#### 5. Особые отметки

Паспорт сформирован на основании:

1. Анкеты (информации об объекте) от «26» августа 2024 г.,
2. Акта обследования объекта: № акта \_\_1\_\_ от «26» августа 2024 г.,
3. Решения рабочей Комиссии МБУК КР «МЦБ» от «26» августа 2024 г.,



УТВЕРЖДАЮ:  
Директор МБУК КР «МЦБ»  
Л.Н.Злобина  
«26» августа 2024 г.

**АНКЕТА**  
**(информация об объекте социальной инфраструктуры)**  
**К ПАСПОРТУ ДОСТУПНОСТИ ОСИ**  
№   1  

**1. Общие сведения об объекте**

- 1.1. Наименование (вид) объекта: Межпоселенческая центральная библиотека (нежилое помещение)
  - 1.2. Назначение: культурно - досуговое
  - 1.3. Адрес объекта: 347700 Ростовская область, Кагальницкий район, ст.Кагальницкая, пер. Буденоский, 43.
  - 1.4. Сведения о размещении объекта:
    - отдельно стоящее здание, 1 этажа, 237,9 кв.м
    - наличие прилегающего земельного участка да, 1098 кв.м.
  - 1.5. Год постройки здания: 1961, последнего капитального ремонта – 1996г.
  - 1.6. Дата предстоящих плановых ремонтных работ: текущего - не планируется, капитального - не планируется.
- Сведения об организации, расположенной на объекте**
- 1.7. Название организации (учреждения), (полное юридическое наименование - согласно Уставу, краткое наименование: Муниципальное бюджетное учреждение культуры Кагальницкого района «Межпоселенческая центральная библиотека им.С.А.Королева» (МБУК КР «МЦБ»)
  - 1.8. Юридический адрес организации (учреждения):347700 Ростовская область, Кагальницкий район, ст.Кагальницкая, пер.Буденоский, д.43, тел.8(86345)96-4-39, biblioteka.kagalnickaya@mail.ru
  - 1.9. Основание для пользования объектом: оперативное управление
  - 1.10. Форма собственности: государственная
  - 1.11. Территориальная принадлежность: муниципальная
  - 1.12. Вышестоящая организация (наименование): отдел культуры Кагальницкого района
  - 1.13. Адрес вышестоящей организации, другие координаты:347700 Ростовская область, Кагальницкий район, ст.Кагальницкая, ул. Калинина, д.105 тел.8(86345)97-2-09. E-mail: kagalnik2006@yandex.ru

**2. Характеристика деятельности организации на объекте (по обслуживанию населения)**

- 2.1. Сфера деятельности: культурно – досуговая
- 2.2. Виды оказываемых услуг: библиотечное, библиографическое и информационное, обслуживание пользователей библиотеки.
- 2.3. Форма оказания услуг: на объекте и дистанционно
- 2.4. Категории обслуживаемого населения по возрасту: все возрастные категории
- 2.5. Категории обслуживаемых инвалидов (по виду нарушений):инвалиды, передвигающиеся на коляске, инвалиды с нарушениями опорно-двигательного аппарата; нарушениями зрения,

нарушениями слуха; нарушениями умственного развития.

2.6. Плановая мощность: посещаемость (количество обслуживаемых в день), вместимость, пропускная способность: 20 посадочных мест

2.7. Участие в исполнении ИПР инвалида, ребенка-инвалида: да

### 3. Состояние доступности объекта для инвалидов и других маломобильных групп населения (МГН)

3.1. Путь следования к объекту пассажирским транспортом:

Ростов-на-Дону – ст. Кагальницкая, остановка «Автовокзал»

Наличие адаптированного пассажирского транспорта к объекту - нет.

3.2. Путь к объекту от ближайшей остановки пассажирского транспорта: Движение направо, по улице Почтовая, поворот налево. Движение по переулку Буденовский, 43

3.2.1. Расстояние до объекта от остановки транспорта: 500 м

3.2.2. Время движения (пешком): 5 мин

3.2.3. Наличие выделенного от проезжей части пешеходного пути: есть

3.2.4. Перекрестки: да

3.2.5. Информация на пути следования к объекту: нет

3.2.6. Перепады высоты на пути: нет

Их обустройство для инвалидов на коляске: нет

3.3. Вариант организации доступности объекта для инвалидов – форма обслуживания\* с учетом СП 35-101-2001

№ п/п	Категория инвалидов (вид нарушения)	Вариант организации доступности объекта (формы обслуживания)*
1.	<b>Все категории инвалидов и МГН</b>	ДУ
<i>в том числе инвалиды:</i>		
2.	передвигающиеся на креслах-колясках	ДУ
3.	с нарушениями опорно-двигательного аппарата	ДУ
4.	с нарушениями зрения	ДУ
5.	с нарушениями слуха	ДУ
6.	с нарушениями умственного развития	ДУ

\* - указывается один из вариантов: «А», «Б», «ДУ», «ВНД», «ДЧ»

### 3.4. Состояние доступности основных структурно-функциональных зон

№ п/п	Основные структурно-функциональные зоны объекта	Рекомендации по адаптации объекта (вид работы)**
1.	Территория, прилегающая к зданию (участок)	ДУ
2.	Вход (входы) в здание	ДУ
3.	Путь (пути) движения внутри здания (в т.ч. пути эвакуации)	ДУ
4.	Зона целевого назначения здания (целевого посещения объекта)	ДУ
5.	Санитарно-гигиенические помещения	ДЧ (О, Г, У, С)
6.	Система информации и связи (на всех зонах)	ДУ
7.	Пути движения к объекту (от остановки транспорта)	ДУ

\*\* Указывается: **ДП-В** - доступно полностью всем; **ДП-И (К, О, С, Г, У)**-доступно полностью избирательно (указать категории инвалидов); **ДЧ-В** - доступно частично всем; **ДЧ-И (К, О, С, Г, У)** - доступно частично избирательно (указать категории инвалидов); **ДУ** - доступно условно, **ВНД**- временно недоступно

**3.5. Итоговое заключение о состоянии доступности ОСИ: ДУ**

**4. Управленческое решение**

**4.1. Рекомендации по адаптации основных структурных элементов объекта**

№ п/п	Основные структурно-функциональные зоны объекта	Рекомендации по адаптации объекта (вид работы)**
1.	Территория, прилегающая к зданию (участок)	Не нуждается
2.	Вход (входы) в здание	Не нуждается
3.	Путь (пути) движения внутри здания (в т.ч. пути эвакуации)	Не нуждается
4.	Зона целевого назначения здания (целевого посещения объекта)	Не нуждается
5.	Санитарно-гигиенические помещения	Не нуждается
6.	Система информации и связи (на всех зонах)	Не нуждается
7.	Пути движения к объекту (от остановки транспорта)	Не нуждается
8.	Все зоны и участки	Не нуждается

\*- указывается один из вариантов (видов работ): не нуждается; ремонт (текущий, капитальный); индивидуальное решение с ТСР; технические решения невозможны – организация альтернативной формы обслуживания

**Размещение информации на Карте доступности субъекта Российской Федерации согласовано:**

\_\_\_\_\_  
(подпись, Ф.И.О., должность; координаты для связи уполномоченного представителя объекта)





УТВЕРЖДАЮ  
 Директор МБУК КР «МЦБ»  
 Л.Н.Злобина  
 «26» августа 2024 г.

**АКТ ОБСЛЕДОВАНИЯ**  
**объекта социальной инфраструктуры**  
**К ПАСПОРТУ ДОСТУПНОСТИ ОСИ**

№   1  

Кагальницкий район  
 наименование территориального  
 образования субъекта РФ

«26» августа 2024 г.

**1. Общие сведения об объекте**

1.1. Наименование (вид) объекта: Межпоселенческая центральная библиотека (нежилое помещение)

1.2. Назначение: культурно - досуговое

1.3. Адрес объекта: 347700 Ростовская область, Кагальницкий район, ст.Кагальницкая, пер.Буденовский, 43.

1.4. Сведения о размещении объекта:

- отдельно стоящее здание, 1 этаж, 237,9 кв.м

- наличие прилегающего земельного участка да, 1098 кв.м.

1.5. Год постройки здания: 1961, последнего капитального ремонта – 1996

1.6. Дата предстоящих плановых ремонтных работ: текущего - не планируется, капитального - не планируется.

Сведения об организации, расположенной на объекте

1.7. Название организации (учреждения), (полное юридическое наименование - согласно Уставу, краткое наименование): Муниципальное бюджетное учреждение культуры Кагальницкого района «Межпоселенческая центральная библиотека», МБУК КР «МЦБ»

1.8. Юридический адрес организации (учреждения): 347700 Ростовская область, Кагальницкий район, ст.Кагальницкая, пер. Буденовский, 43, тел.8(86345)96-4-39, biblioteka.kagalnickaya@mail.ru

1.9. Основание для пользования объектом: оперативное управление

1.10. Форма собственности: государственная

1.11. Территориальная принадлежность: муниципальная

1.12. Вышестоящая организация (наименование): Отдел культуры кагальницкого района

1.13. Адрес вышестоящей организации, другие координаты: 347700 Ростовская область, Кагальницкий район, ст.Кагальницкая, ул. Калинина, 105. тел.8(86345)97-2-09. E-mail: kagalnik2006@yandex.ru

**2. Характеристика деятельности организации на объекте (по обслуживанию населения)**

Дополнительная информация: библиотечное обслуживание населения

### 3. Состояние доступности объекта

#### 3.1. Путь следования к объекту пассажирским транспортом:

Ростов-на-Дону – ст.Кагальницкая, остановка «Автовокзал»

Наличие адаптированного пассажирского транспорта к объекту - нет.

#### 3.2. Путь к объекту от ближайшей остановки пассажирского транспорта: Движение направо, по улице Почтовая, поворот налево. Движение по переулку Буденовский, 43

3.2.1. Расстояние до объекта от остановки транспорта: 500 м

3.2.2. Время движения (пешком): 5 мин

3.2.3. Наличие выделенного от проезжей части пешеходного пути: есть

3.2.4. Перекрестки: да

3.2.5. Информация на пути следования к объекту: нет

3.2.6. Перепады высоты на пути: нет

Их обустройство для инвалидов на коляске: нет

#### 3.3. Организация доступности объекта для инвалидов – форма обслуживания\*

№ п/п	Категория инвалидов (вид нарушения)	Вариант организации доступности объекта (формы обслуживания)*
1.	<b>Все категории инвалидов и МГН</b>	ДУ
<i>в том числе инвалиды:</i>		
2.	передвигающиеся на креслах-колясках	ДУ
3.	с нарушениями опорно-двигательного аппарата	ДУ
4.	с нарушениями зрения	ДУ
5.	с нарушениями слуха	ДУ
6.	с нарушениями умственного развития	ДУ

\* - указывается один из вариантов: «А», «Б», «ДУ», «ВНД», «ДЧ»

#### 3.4. Состояние доступности основных структурно-функциональных зон

№ п/п	Основные структурно-функциональные зоны	Состояние доступности, в том числе для основных категорий инвалидов**	Приложение	
			№ на плане	№ фото
1	Территория, прилегающая к зданию (участок)	ДУ		
2	Вход (входы) в здание	ДУ		
3	Путь (пути) движения внутри здания (в т.ч. пути эвакуации)	ДУ		
4	Зона целевого назначения здания (целевого посещения объекта)	ДУ		
5	Санитарно-гигиенические помещения	ДЧ (О, Г, У, С)		
6	Система информации и связи (на всех зонах)	ДУ		
7	Пути движения к объекту (от остановки транспорта)	ДУ		

\*\* Указывается: ДП-В - доступно полностью всем; ДП-И (К, О, С, Г, У) – доступно полностью избирательно (указать категории инвалидов); ДЧ-В - доступно частично всем; ДЧ-И (К, О, С, Г, У) – доступно частично избирательно (указать категории инвалидов); ДУ - доступно условно, ВНД – недоступно

### 3.5. Итоговое заключение о состоянии доступности ОСИ: ДУ

#### 4. Управленческое решение(проект)

##### 4.1. Рекомендации по адаптации основных структурных элементов объекта

№ п/п	Основные структурно-функциональные зоны объекта	Рекомендации по адаптации объекта (вид работы)**
1.	Территория, прилегающая к зданию (участок)	Не нуждается
2.	Вход (входы) в здание	Не нуждается
3.	Путь (пути) движения внутри здания (в т.ч. пути эвакуации)	Не нуждается
4.	Зона целевого назначения здания (целевого посещения объекта)	Не нуждается
5.	Санитарно-гигиенические помещения	Не нуждается
6.	Система информации и связи (на всех зонах)	Не нуждается
7.	Пути движения к объекту (от остановки транспорта)	Не нуждается
8.	Все зоны и участки	Не нуждается

\*- указывается один из вариантов (видов работ): не нуждается; ремонт (текущий, капитальный); индивидуальное решение с ТСР; технические решения невозможны – организация альтернативной формы обслуживания

4.2. Период проведения работ \_\_\_\_\_ в рамках исполнения: \_\_\_\_\_.

(указывается наименование документа: программы, плана)

4.3. Ожидаемый результат (по состоянию доступности) после выполнения работ по адаптации: \_\_\_\_\_.

Оценка результата исполнения программы, плана (по состоянию доступности) \_\_\_\_\_.

4.4. Для принятия решения требуется, не требуется (нужное подчеркнуть):

4.4.1. согласование на Комиссии \_\_\_\_\_

(наименование Комиссии по координации деятельности в сфере обеспечения доступной среды жизнедеятельности для инвалидов и других МГН)

4.4.2. согласование работ с надзорными органами (в сфере проектирования и строительства, архитектуры, охраны памятников, другое - указать) \_\_\_\_\_

4.4.3. техническая экспертиза; разработка проектно-сметной документации: нет

4.4.4. согласование с вышестоящей организацией (собственником объекта): нет

4.4.5. согласование с общественными организациями инвалидов \_\_\_\_\_;

4.4.6. другое \_\_\_\_\_.

Имеется заключение уполномоченной организации о состоянии доступности объекта (наименование документа и выдавшей его организации, дата), прилагается \_\_\_\_\_.

4.5. Информация размещена (обновлена) на Карте доступности субъекта Российской Федерации дата \_\_\_\_\_.

(наименование сайта, портала)

### 5. Особые отметки

#### ПРИЛОЖЕНИЯ:

##### Результаты обследования:

- 1. Территории, прилегающей к объекту на   2   л.
- 2. Входа (входов) в здание на   3   л.
- 3. Путей движения в здании на   4   л.
- 4. Зоны целевого назначения объекта на   4   л.
- 5. Санитарно-гигиенических помещений на   1   л.
- 6. Системы информации (и связи) на объекте на   2   л.

Результаты фотофиксации на объекте \_\_\_\_\_ на   16   л.  
 поэтажные планы, паспорт БТИ \_\_\_\_\_ на   9   л.  
 Другое (в том числе дополнительная информация о путях движения к объекту)

---




---

##### Руководитель рабочей группы:

Директор МБУК КР «МЦБ» Злобина Л.Н. \_\_\_\_\_   
 (должность, Ф.И.О.) (подпись)

##### Члены рабочей группы:

Член Кагальницкой районной общественной организации  
 «Всероссийское общество инвалидов» Пахомова В.А. \_\_\_\_\_   
 (должность, Ф.И.О.) (подпись)

Заведующий отделом комплектования  
 МБУК КР «МЦБ» Шевцова С.А. \_\_\_\_\_   
 (должность, Ф.И.О.) (подпись)

Библиограф МБУК КР «МЦБ» Маслова И.Н. \_\_\_\_\_   
 (должность, Ф.И.О.) (подпись)

Библиотекарь отдела комплектования  
 МБУК КР «МЦБ» Негутор А.Г. \_\_\_\_\_   
 (должность, Ф.И.О.) (подпись)

Приложение 1

к Акту обследования ОСИ к паспорту доступности ОСИ № \_\_\_1\_\_\_ от «26» августа 2024 г.

**I Результаты обследования:**  
**1. Территории, прилегающей к зданию (участка)**

**Муниципальное бюджетное учреждение культуры Кагальницкого района**  
**«Межпоселенческая центральная библиотека им.С.А.Королева»**  
**347700 Ростовская область, Кагальницкий район,**  
**ст.Кагальницкая, пер. Буденовский, 43**

№ п/п	Наименование функционально-планировочного элемента	Наличие элемента			Выявленные нарушения и замечания		Работы по адаптации объектов	
		есть/нет	№ на плане	№ фото	Содержание	Значимо для инвалида (категория)	Содержание	Виды работ
1.1	Вход (входы) на территорию	есть		3-5	-	-	-	-
1.2	Путь (пути) движения на территории	есть		6-9	-	-	-	-
1.3	Лестница (наружная)	нет		-	-	-	-	-
1.4	Пандус (наружный)	есть		1, 3	-	-	-	-
1.5	Автостоянка и парковка	нет		-	-	-	-	-
	ОБЩИЕ требования к зоне	-			-	-	-	-

**II Заключение по зоне:**

Наименование структурно-функциональной зоны	Состояние доступности* (к пункту 3.4 Акта обследования ОСИ)	Приложение		Рекомендации по адаптации (вид работы)** к пункту 4.1 Акта обследования ОСИ
		№ на плане	№ фото	
Территория, прилегающая к учреждению	ДУ	-	1, 2	-

\* указывается: ДП-В - доступно полностью всем; ДП-И (К, О, С, Г, У) – доступно полностью избирательно (указать категории инвалидов); ДЧ-В - доступно частично всем; ДЧ-И (К, О, С, Г, У) – доступно частично избирательно (указать категории инвалидов); ДУ - доступно условно, ВНД - недоступно

\*\*указывается один из вариантов: не нуждается; ремонт (текущий, капитальный); индивидуальное решение с ТСР; технические решения невозможны – организация альтернативной формы обслуживания

Комментарий к заключению: **Состояние доступности объекта оценено как доступно условно для инвалидов с нарушениями слуха, для инвалидов с умственными нарушениями, для инвалидов с патологией опорно-двигательного аппарата, для инвалидов с нарушениями зрения, для инвалидов передвигающихся на креслах колясках.**

Приложение 2

к Акту обследования ОСИ к паспорту доступности ОСИ № \_\_\_1\_\_\_ от «26» августа 2024 г.

**I Результаты обследования:**  
**2. Входа (входов) в здание**

**Муниципальное бюджетное учреждение культуры Кагальницкого района**  
**«Межпоселенческая центральная библиотека им.С.А.Королева»**  
**347700 Ростовская область, Кагальницкий район,**  
**ст.Кагальницкая, пер. Буденовский, 43**

№ п/п	Наименование функционально - планировочного элемента	Наличие элемента			Выявленные нарушения и замечания		Работы по адаптации объектов	
		есть/нет	№ на плане	№ фото	Содержание	Значимо для инвалида (категория)	Содержание	Виды работ
2.1	Лестница (наружная)	нет			-	-	-	-
2.2	Пандус (наружный)	есть		3	-	-	-	-
2.3	Входная площадка (перед дверью)	есть		3, 4	-	-	-	-
2.4	Дверь (входная)	есть		3, 4	-	-	-	-
2.5	Тамбур	нет			-	-	-	-
	ОБЩИЕ требования к зоне							

**II Заключение по зоне:**

Наименование структурно-функциональной зоны	Состояние доступности* (к пункту 3.4 Акта обследования ОСИ)	Приложение		Рекомендации по адаптации (вид работы)** к пункту 4.1 Акта обследования ОСИ
		№ на плане	№ фото	
Входа (входов) в здание	ДУ	-	3, 4	

\* указывается: ДП-В - доступно полностью всем; ДП-И (К, О, С, Г, У) – доступно полностью избирательно (указать категории инвалидов); ДЧ-В - доступно частично всем; ДЧ-И (К, О, С, Г, У) – доступно частично избирательно (указать категории инвалидов); ДУ - доступно условно, ВНД - недоступно

\*\*указывается один из вариантов: не нуждается; ремонт (текущий, капитальный); индивидуальное решение с ТСР; технические решения невозможны – организация альтернативной формы обслуживания

Комментарий к заключению: **Состояние доступности объекта оценено как доступно условно для инвалидов с нарушениями слуха, для инвалидов с умственными нарушениями, для инвалидов с патологией опорно-двигательного аппарата, для инвалидов с нарушениями зрения, для инвалидов передвигающихся на креслах колясках.**

к Акту обследования ОСИ к паспорту доступности ОСИ № \_\_\_1\_\_\_ от «26» августа 2024 г.

**I Результаты обследования:**

**3. Пути (путей) движения внутри здания (в т.ч. путей эвакуации)  
Муниципальное бюджетное учреждение культуры Кагальницкого района  
«Межпоселенческая центральная библиотека им.С.А.Королева»  
347700 Ростовская область, Кагальницкий район,  
ст.Кагальницкая, пер. Буденовский, 43**

№ п/п	Наименование функционально-планировочного элемента	Наличие элемента			Выявленные нарушения и замечания		Работы по адаптации объектов	
		есть/нет	№ на плане	№ фото	Содержание	Значимо для инвалида (категория)	Содержание	Виды работ
3.1	Коридор (вестибюль, зона ожидания, галерея, балкон)	есть		6-9				-
3.2	Лестница (внутри здания)	нет			-	-	-	-
3.3	Пандус (внутри здания)	нет			-	-	-	-
3.4	Лифт пассажирский (или подъемник)	нет			-	-	-	-
3.5	Дверь	есть		8, 9	-	-	-	-
3.6	Пути эвакуации (в т.ч. зоны безопасности)	есть		3, 9, 15	-	-	-	-
	ОБЩИЕ требования к зоне	-	-	-	-	-	-	-

**II Заключение по зоне:**

Наименование структурно-функциональной зоны	Состояние доступности* (к пункту 3.4 Акта обследования ОСИ)	Приложение		Рекомендации по адаптации (вид работы)** к пункту 4.1 Акта обследования ОСИ
		№ на плане	№ фото	
Пути (путей) движения внутри здания (в т.ч. путей эвакуации)	ДУ	-	3, 9, 15	-

\* указывается: ДП-В - доступно полностью всем; ДП-И (К, О, С, Г, У) – доступно полностью избирательно (указать категории инвалидов); ДЧ-В - доступно частично всем; ДЧ-И (К, О, С, Г, У) – доступно частично избирательно (указать категории инвалидов); ДУ - доступно условно, ВНД - недоступно

\*\*указывается один из вариантов: не нуждается; ремонт (текущий, капитальный); индивидуальное решение с ТСР; технические решения невозможны – организация альтернативной формы обслуживания

Комментарий к заключению: Объект признан условно доступным условно для инвалидов с умственными нарушениями и для инвалидов с нарушениями слуха, для инвалидов передвигающихся на креслах колясках и с патологией опорно-двигательного аппарата, для инвалидов с нарушениями зрения.



Приложение 4 (I)  
к Акту обследования ОСИ к паспорту доступности ОСИ № \_\_\_1\_\_\_ от «26» августа 2024 г.

### I Результаты обследования:

#### 4. Зоны целевого назначения здания (целевого посещения объекта)

##### Вариант I – зона обслуживания инвалидов

##### Муниципальное бюджетное учреждение культуры Кагальницкого района

##### «Межпоселенческая центральная библиотека им.С.А.Королева»

##### 347700 Ростовская область, Кагальницкий район,

##### ст.Кагальницкая, пер. Буденовский, 43

№ п/п	Наименование функционально - планировочного элемента	Наличие элемента			Выявленные нарушения и замечания		Работы по адаптации объектов	
		есть/нет	№ на плане	№ фото	Содержание	Значимо для инвалида (категория)	Содержание	Виды работ
4.1	Кабинетная форма обслуживания	нет						
4.2	Зальная форма обслуживания	есть		11-13				
4.3	Прилавочная форма обслуживания	нет						
4.4	Форма обслуживания с перемещением по маршруту	есть						
4.5	Кабина индивидуального обслуживания	нет						
	ОБЩИЕ требования к зоне							

### II Заключение по зоне:

Наименование структурно-функциональной зоны	Состояние доступности* (к пункту 3.4 Акта обследования ОСИ)	Приложение		Рекомендации по адаптации (вид работы)** к пункту 4.1 Акта обследования ОСИ
		№ на плане	№ фото	
Зоны целевого назначения здания (целевого посещения объекта)	ДУ		11-13	-

\* указывается: ДП-В - доступно полностью всем; ДП-И (К, О, С, Г, У) – доступно полностью избирательно (указать категории инвалидов); ДЧ-В - доступно частично всем; ДЧ-И (К, О, С, Г, У) – доступно частично избирательно (указать категории инвалидов); ДУ - доступно условно, ВНД - недоступно

\*\*указывается один из вариантов: не нуждается; ремонт (текущий, капитальный); индивидуальное решение с ТСР; технические решения невозможны – организация альтернативной формы обслуживания

Комментарий к заключению: Объект признан условно доступным для инвалидов с умственными нарушениями и для инвалидов с нарушениями слуха, для инвалидов передвигающихся на креслах колясках и с патологией опорно-двигательного аппарата, для инвалидов с нарушениями зрения.

**I Результаты обследования:**

**4. Зоны целевого назначения здания (целевого посещения объекта)  
Вариант II – места приложения труда**

Наименование функционально-планировочного элемента	Наличие элемента			Выявленные нарушения и замечания		Работы по адаптации объектов	
	есть/нет	№ на плане	№ фото	Содержание	Значимо для инвалида (категория)	Содержание	Виды работ
Место приложения труда							

**II Заключение по зоне:**

Наименование структурно-функциональной зоны	Состояние доступности* (к пункту 3.4 Акта обследования ОСИ)	Приложение		Рекомендации по адаптации (вид работы)** к пункту 4.1 Акта обследования ОСИ
		№ на плане	№ фото	
место приложения труда	-	-		-

\* указывается: **ДП-В** - доступно полностью всем; **ДП-И** (К, О, С, Г, У) – доступно полностью избирательно (указать категории инвалидов); **ДЧ-В** - доступно частично всем; **ДЧ-И** (К, О, С, Г, У) – доступно частично избирательно (указать категории инвалидов); **ДУ** - доступно условно, **ВНД** - недоступно  
 \*\*указывается один из вариантов: не нуждается; ремонт (текущий, капитальный); индивидуальное решение с ТСР; технические решения невозможны – организация альтернативной формы обслуживания

Комментарий к заключению: -

к Акту обследования ОСИ к паспорту доступности ОСИ № \_\_\_1\_\_\_ от «26» августа 2024 г.

### I Результаты обследования:

#### 4. Зоны целевого назначения здания (целевого посещения объекта) Вариант III – жилые помещения

Наименование функционально-планировочного элемента	Наличие элемента		Выявленные нарушения и замечания		Работы по адаптации объектов		
	есть/ нет	№ на плане	№ фото	Содержание	Значимо для инвалида (категория)	Содержание	Виды работ
Жилые помещения	нет	-	-	-	-	-	-

### II Заключение по зоне:

Наименование структурно-функциональной зоны	Состояние доступности* (к пункту 3.4 Акта обследования ОСИ)	Приложение		Рекомендации по адаптации (вид работы)** к пункту 4.1 Акта обследования ОСИ
		№ на плане	№ фото	
Жилые помещения	-	-	-	-

\* указывается: ДП-В - доступно полностью всем; ДП-И (К, О, С, Г, У) – доступно полностью избирательно (указать категории инвалидов); ДЧ-В - доступно частично всем; ДЧ-И (К, О, С, Г, У) – доступно частично избирательно (указать категории инвалидов); ДУ - доступно условно. ВНД - недоступно

\*\*указывается один из вариантов: не нуждается; ремонт (текущий, капитальный); индивидуальное решение с ТСР; технические решения невозможны – организация альтернативной формы обслуживания

Комментарий к заключению: -.

к Акту обследования ОСИ к паспорту доступности ОСИ № \_\_\_1\_\_\_ от «26» августа 2024 г.

### І Результаты обследования:

#### 5. Санитарно-гигиенических помещений

#### Муниципальное бюджетное учреждение культуры Кагальницкого района

#### «Межпоселенческая центральная библиотека им.С.А.Королева»

#### 347700 Ростовская область, Кагальницкий район,

#### ст.Кагальницкая, пер. Буденовский, 43

№ п/п	Наименование функционально-планировочного элемента	Наличие элемента			Выявленные нарушения и замечания		Работы по адаптации объектов	
		есть/нет	№ на плане	№ фото	Содержание	Значимо для инвалида (категория)	Содержание	Виды работ
5.1	Туалетная комната	есть	-	14	Не соответствует нормам	К	-	-
5.2	Душевая/ ванная комната	нет	-	-	-	-	-	-
5.3	Бытовая комната (гардеробная)	нет	-	-	-	-	-	-
	ОБЩИЕ требования к зоне	-	-	-	-	-	-	-

### ІІ Заключение по зоне:

Наименование структурно-функциональной зоны	Состояние доступности* (к пункту 3.4 Акта обследования ОСИ)	Приложение		Рекомендации по адаптации (вид работы)** к пункту 4.1 Акта обследования ОСИ
		№ на плане	№ фото	
Санитарно-гигиенических помещений	ДЧ-И (У, О, С, Г)	-	14	-

\* указывается: ДП-В - доступно полностью всем; ДП-И (К, О, С, Г, У) – доступно полностью избирательно (указать категории инвалидов); ДЧ-В - доступно частично всем; ДЧ-И (К, О, С, Г, У) – доступно частично избирательно (указать категории инвалидов); ДУ - доступно условно, ВНД - недоступно

\*\*указывается один из вариантов: не нуждается; ремонт (текущий, капитальный); индивидуальное решение с ТСР; технические решения невозможны – организация альтернативной формы обслуживания

Комментарий к заключению: Объект признан доступным частично- избирательно для инвалидов с умственными нарушениями, с патологией опорно-двигательного аппарата, для инвалидов с нарушениями зрения и для инвалидов с нарушениями слуха, не доступно для инвалидов передвигающихся на креслах колясках.

Приложение 6  
к Акту обследования ОСИ к паспорту доступности ОСИ № \_\_\_1\_\_\_ от «26» августа 2024 г.

**I Результаты обследования:**

**6. Системы информации на объекте**

**Муниципальное бюджетное учреждение культуры Кагальницкого района  
«Межпоселенческая центральная библиотека им.С.А.Королева»**

**347700 Ростовская область, Кагальницкий район,  
ст.Кагальницкая, пер. Буденовский, 43**

№ п/п	Наименование функционально-планировочного элемента	Наличие элемента			Выявленные нарушения и замечания		Работы по адаптации объектов	
		есть/нет	№ на плане	№ фото	Содержание	Значимо для инвалида (категория)	Содержание	Виды работ
6.1	Визуальные средства	есть	-	4				
6.2	Акустические средства	нет	-	16				
6.3	Тактильные средства	есть	-	4, 5				
	ОБЩИЕ требования к зоне	-	-	-				

**II Заключение по зоне:**

Наименование структурно-функциональной зоны	Состояние доступности* (к пункту 3.4 Акта обследования ОСИ)	Приложение		Рекомендации по адаптации (вид работы)** к пункту 4.1 Акта обследования ОСИ
		№ на плане	№ фото	
Системы информации на объекте	ДЧ-И (О, С, К, У)	-	4, 5	-

\* указывается: ДП-В - доступно полностью всем; ДП-И (К, О, С, Г, У) – доступно полностью избирательно (указать категории инвалидов); ДЧ-В - доступно частично всем; ДЧ-И (К, О, С, Г, У) – доступно частично избирательно (указать категории инвалидов); ДУ - доступно условно, ВИД - недоступно

\*\*указывается один из вариантов: не нуждается; ремонт (текущий, капитальный); индивидуальное решение с ТСР; технические решения невозможны – организация альтернативной формы обслуживания

Комментарий к заключению: **Объект признан условно доступным для инвалидов с умственными нарушениями, для инвалидов передвигающихся на креслах колясках и с патологией опорно-двигательного аппарата, для инвалидов с нарушениями зрения, не доступен для инвалидов с нарушениями слуха.**



ФОТО ~ 1





ФОТО №3





МУНИЦИПАЛЬНОЕ БЮДЖЕТНОЕ УЧРЕЖДЕНИЕ КУЛЬТУРЫ  
КАГАЛЬНИЦКОГО РАЙОНА  
«МЕЖПОСЕЛЕНЧЕСКАЯ ЦЕНТРАЛЬНАЯ  
БИБЛИОТЕКА ИМ. С.А. КОРОЛЕВА»

АДРЕС: 347700, СТ-ЦА КАГАЛЬНИЦКАЯ, ПЕР. БУДЕННОВСКИЙ, 43, КАГАЛЬНИЦКОГО  
РАЙОНА РОСТОВСКОЙ ОБЛАСТИ

РЕЖИМ РАБОТЫ:

ВТОРНИК - СУББОТА С 9-00 ДО 17-12

ПРИЕМ ГРАЖДАН:

ПОНЕДЕЛЬНИК-ПЯТНИЦА С 10-00 ДО 15-00

ТЕЛ. 8 86345 96439

Муниципальное бюджетное учреждение культуры  
Кагальницкого района  
«Межпоселенческая центральная  
библиотека им. С.А. Королева»  
Адрес: 347700, ст-ца Кагальницкая, пер. Буденновский, 43,  
Кагальницкого района Ростовской области  
Режим работы:  
вторник - суббота с 9-00 до 17-12  
прием граждан:  
понедельник - пятница с 10-00 до 15-00  
Тел. 8 86345 96439





ФОТО ~ 6



ФОТО ~ 7





ФОТО ~ 9



ФОТО ~ 11



ФОТО ~ 10





ФОТО ~ 12



ФОТО ~ 13



ФОТО ~ 14



ФОТО ~ 15



Наименование зоны

Подходы к объекту



доступна частично, нужна помощь сотрудника  
ДОУ

Входной узел



доступна частично, нужна помощь сотрудника  
ДОУ

Пути движения внутри здания  
(1 этаж)



доступна частично, нужна помощь сотрудника  
ДОУ

Помещения, место обслуживания  
инвалидов(1этаж)



Санитарно-гигиенические помещения (1 этаж)





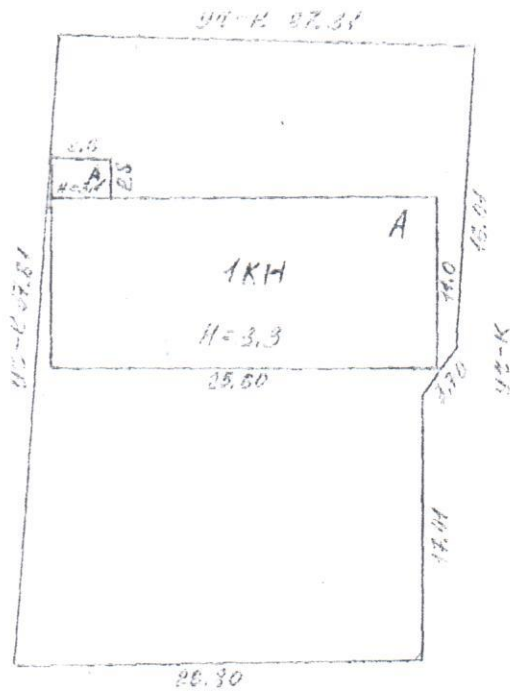




**СИТУАЦИОННЫЙ ПЛАН**

Зарегистрировано  
26.11.2009

Смет. Шенорова И. И.  
Желез



пер. БУДЕННОВСКИЙ 43.

Наименование ОТИ **МП БТИ Кагальницкого района**

Ситуационный план

Начальник отдела В.В. Шемякин	Техник Н.И. Коцурова	Дата 10 ноября 2009 г.	Адрес объекта ст-ца Кагальницкая пер. Буденновский № 43	М
Подпись <i>[Signature]</i>	Подпись <i>[Signature]</i>			

## III. Экспликация земельного участка (кв. м)

Дата записи	Площадь участка				Незастроенная площадь					
	по документам	по фактическому пользованию	в том числе		замощенная	озелененная	прочая			
			застроенная	незастроенная						
1	2	3	4	5	6	7	8	9	10	11
16.11.2009	1098.0	1098.0	291.7	806.3						

## IV. Благоустройство здания (кв. м)

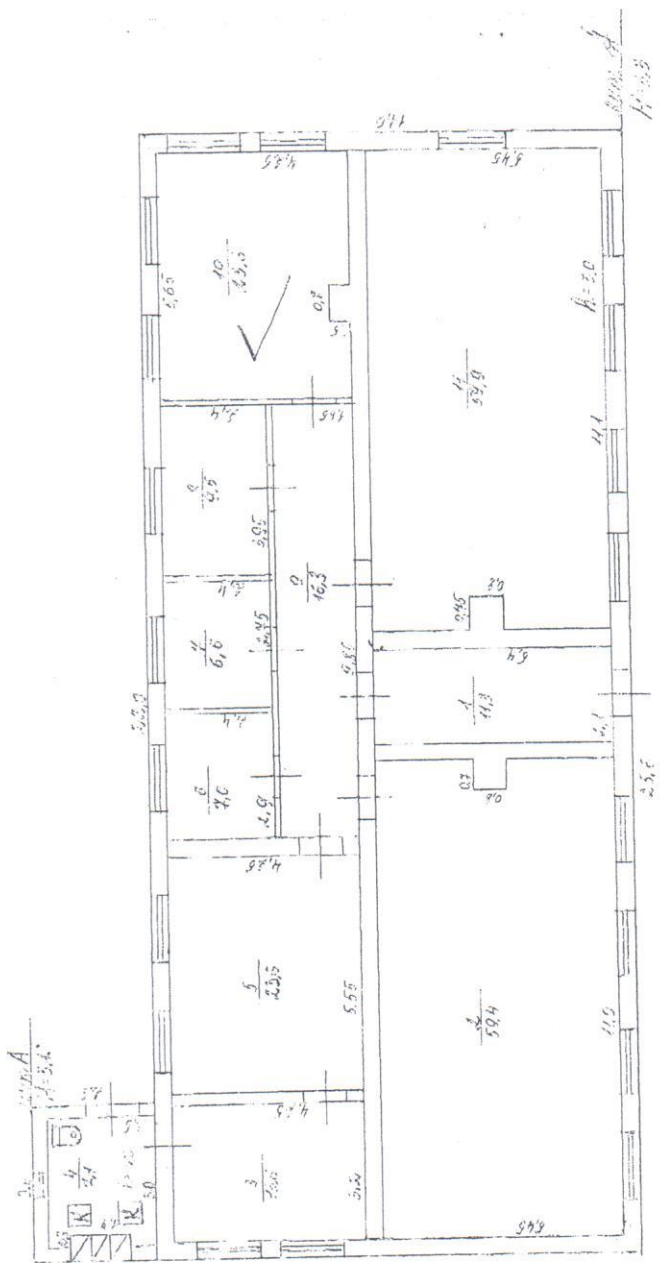
Литера по плану	Водопровод	Канализация	Отопление					центральное горячее водоснабжение	Ванны			Газоснабж.		электрооснабжение	Лифты, шт.	
			от ТЭЦ	от квартальной котельной	от собственной котельной	от АГВ	печное		с централизованным горячим водоснабжением	с газовыми колонками	с дровяными колонками	централизованное	жидким газом		пассажирские	грузовые
1	2	3	4	5	6	7	8	9	10	11	12	13	14	15	16	17
А	237.9	237.9										237.9		237.9		

ПОЭТАЖНЫЙ ПЛАН

Литер А

Забегин Сергей Сергеевич  
20.11.2009

Смет. Митрофанов И. И.  
Удеев



Наименование ОТИ <b>МП БТИ Кагальницкого района</b>			
Поэтажный план			
Начальник отдела В.В. Шемякин	Техник Н.И. Кошурова	Дата 10 ноября 2009 г.	Адрес объекта ст-ца Кагальницкая пер. Буденновский № 43
Подпись <i>[Signature]</i>	Подпись <i>[Signature]</i>		

ст-ца Кагальницкая, пер. Буденновский, № 43

## ЭКСПЛИКАЦИЯ ЛИТ. А

к поэтажному плану здания (строения), расположенного по адресу **ст-ца Кагальницкая, пер. Буденновский № 43**

Дата записи	Литер по плану	Этаж	Номер помещения	Номер комнаты	Назначение помещения	Формула подсчета площади по внутреннему обмеру	Площадь по внутреннему обмеру в м <sup>2</sup> , предназначенная под помещения											Высота помещения			
							жилые помещения			служебные помещения			нежилые помещения				ИТОГО				
							основная	вспомогательная	неотапливаемая	основная	вспомогательная	неотапливаемая	лоджий, балконов, веранд и террас	основная	вспомогательная	неотапливаемая			лоджий, балконов, веранд и террас		
1	2	3	4	5	6	7	8	9	10	11	12	13	14	15	16	17	18	19	20	21	
10.11.2009	А	1	1	1	Коридор	2.10*5.40									11.3					11.3	3.00
	А	1	1	2	Абониментный зал	11.0*5.45-0.70*0.80									59.4					59.4	3.00
	А	1	1	3	Отдел комплектования	3.20*4.25									13.6					13.6	3.00
	А	1	1	4	Котельная	3.0*2.50-0.30*1.40									7.1					7.1	2.80
	А	1	1	5	Отдел комплектования	5.55*4.25									23.6					23.6	3.00
	А	1	1	6	Кабинет	2.90*2.40									7.0					7.0	3.00
	А	1	1	7	Кабинет	2.75*2.40									6.6					6.6	3.00
	А	1	1	8	Кабинет	3.95*2.40									9.5					9.5	3.00
	А	1	1	9	Коридор	9.85*1.65									16.3					16.3	3.00
	А	1	1	10	Отдел обслуживания	5.65*4.25-0.80*0.50									23.6					23.6	3.00
	А	1	1	11	Читальный зал	11.1*5.45-0.80*0.75									59.9					59.9	3.00
						<b>Итого по лит. А:</b>									<b>237.9</b>					<b>237.9</b>	
						<b>Всего по лит. А:</b>									<b>237.9</b>					<b>237.9</b>	

VII. Описание конструктивных элементов здания и определение их износа

Литера А Здание центральной библиотеки Число этажей 1 Год постройки 1961  
 Группа капитальности III Вид внутренней отделки простая

№ п/п	Наименование конструктивных элементов	Описание конструктивных элементов (материал, конструкция, отделка и прочее)	Техническое состояние (осадки, трещины, гниль и т.п.)	Удельный вес конструкт. элементов	Поправки к удельному весу	Удельный вес конструкт. элемент. с поправками	Износ, %	Произвед. проц. износа на уд. вес констр. элем.
1	2	3	4	5	6	7	8	9
010	Фундамент	Бутовый ленточный	Удовлетворительное	4.00	1.00	4.00	40	1.60
020	Стены и перегородки	Кирпичные	Удовлетворительное	35.00	1.00	35.00	40	14.00
030	Перекрытие	Кирпичные	Удовлетворительное	24.00	1.00	24.00	40	9.60
040	Кровля	Шиферная	Удовлетворительное	2.00	1.00	2.00	40	0.80
050	Полы	Деревянные дощатые	Удовлетворительное	6.00	1.00	6.00	40	2.40
060	Проемы	Двойные окна, дв. простые	Удовлетворительное	7.00	1.00	7.00	40	2.80
070	Внутренняя отделка	Штукатурка, обои	Удовлетворительное	8.00	1.00	8.00	40	3.20
080	Электроснабжение	Центральное	Удовлетворительное	5.80	1.00	5.80	40	2.32
090	Прочие	Отмостка	Удовлетворительное	3.00	1.00	3.00	40	1.20
110	Водопровод	От центральной сети	Удовлетворительное	0.20	1.00	0.20	40	0.08
111	Канализация	Местная	Удовлетворительное	0.90	1.00	0.90	40	0.36
120	Отопление	Водяное от котла газ.	Удовлетворительное	4.10	1.00	4.10	40	1.64
				100.00	X	100.00	X	40.00

Процент износа, приведенный к 100 по формуле:  $\frac{\text{процент износа (гр.9)} \times 100}{\text{удельный вес (гр.7)}} = 40\%$

## V. Общие сведения

Литер А  
 Назначение  
 Использование  
 Количество мест (мощность)

	Здание центральной библиотеки
	По назначению
a)	
b)	
b)	

## VI. Исчисление площадей и объемов здания и его частей (подвалов, пристроек и т.п.)

№ или литера по плану	Наименование	Формулы для подсчета площадей по наружному обмеру	Площадь, кв.м.	Высота, м	Объем, куб. м.	Пр
1	2	3	4	5	6	
<b>Основные строения</b>						
А	Здание центральной библиотеки		291.7		960	
	<i>в т.ч. 1-ый этаж</i>	<i>25.6*11.0</i>	<i>281.6</i>	<i>3.30</i>	<i>929</i>	
	<i>в т.ч. 1-ый этаж</i>	<i>3.60*2.80</i>	<i>10.1</i>	<i>3.10</i>	<i>31</i>	
<b>Итого:</b>			<b>291.7</b>		<b>960</b>	
<b>Всего застроено:</b>			<b>291.7</b>			

IX. Техническое описание пристроек и других частей здания

Лит.	Наименование строения			
Наименование конструктивных элементов	Описание элементов (материал, конструкция, отделка и прочее)	Удельный вес по таблице	Ценностный коэффициент	Удельный вес после прим. коэф.
% износа	Итого		X	

Лит.	Наименование строения			
Наименование конструктивных элементов	Описание элементов (материал, конструкция, отделка и прочее)	Удельный вес по таблице	Ценностный коэффициент	Удельный вес после прим. коэф.
% износа	Итого		X	

Лит.	Наименование строения			
Наименование конструктивных элементов	Описание элементов (материал, конструкция, отделка и прочее)	Удельный вес по таблице	Ценностный коэффициент	Удельный вес после прим. коэф.
% износа	Итого		X	

Лит.	Наименование строения			
Наименование конструктивных элементов	Описание элементов (материал, конструкция, отделка и прочее)	Удельный вес по таблице	Ценностный коэффициент	Удельный вес после прим. коэф.
% износа	Итого		X	





Х. Исчисление восстановительной и действительной стоимости здания и его частей

K=1

Литер по плану	Наименование строений и пристроек	№ сборника	№ таблицы	Стоимость по таблице	Ценностный коэффициент	Стоимость с учетом коэффициента	Поправки к стоимости в коэффициентах						Стоим. ед. изм. после правочных коэф-тов	Объем или площадь	Восстановительная стоимость в руб.	% износа	Действительная стоимость в руб.	
							на климат. район	на высоту помещений	на жилую площадь	на отделку	на отклонение от группы капитальности	дополнительно						
1	2	3	4	5	6	7	8	9	10	11	12	13	14	15	16	17	18	
A	Здание центральной библиотеки	28-84		24.50	1	24.50	0.950							23.28	960	22349	40	13409
<b>Итого:</b>															22349		13409	

XI. Техническое описание служебных построек

Лит.	Наименование строения			
Наименование конструктивных элементов	Описание элементов (материал, конструкция, отделка и прочее)	Удельный вес по таблице	Ценностный коэффициент	Удельный вес после прим. коэф.
% износа	Итого		X	

Лит.	Наименование строения			
Наименование конструктивных элементов	Описание элементов (материал, конструкция, отделка и прочее)	Удельный вес по таблице	Ценностный коэффициент	Удельный вес после прим. коэф.
% износа	Итого		X	

## XII. Исчисление стоимости служебных построек

Литер по плану	Наименование строений и пристроек	№ сборника	№ таблицы	Стоимость по таблице	Ценностный коэффициент	Стоимость с учетом коэффициента	Поправки к стоимости в коэффициентах						Стоим. ед. изм. после поправочных коэф-тов	Объем или площадь	Восстановительная стоимость в руб.
							на климат. район	на высоту помещений	на жилую площадь	на отделку	на отклонение от группы капитальности	дополнительно			
1	2	3	4	5	6	7	8	9	10	11	12	13	14	15	16
<b>Итого:</b>														0	

## XIV. Общая стоимость строений и сооружений на участке (руб.)

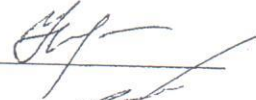
Дата записи	В ценах года	Основные строения		Служебн. строен. и сооруж.		ВСЕГО	
		Восстанов. стоимость	Действит. стоимость	Восстанов. стоимость	Действит. стоимость	Восстанов. стоимость	Действит. стоимость
1	2	3	4	5	6	7	8
14.11.2009	1969	22349	13409			22349	13409


### XIII. Ограждения и сооружения (замощения) на участке

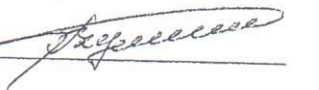
Литера по плану	Наименование ограждений и сооружений	Материал конструкций	Размер			Площадь, кв. м	№ сборника	№ таблицы	Измеритель	Стоимость измерителя по таблице	Поправочный коэффициент	Восстановит. стоимость, руб.
			Длина, м	Ширина, м	Высота, м							
1	2	3	4	5	6	7	8	9	10	11	12	13
<b>Итого:</b>												

**XV. Перечень документов, приложенных к настоящему паспорту**

Наименование	Дата составления	Масштаб	Количество	Примечание

« 14 » ноября 2009 г.          Исполнил          Н.И.Коцурова 

« 14 » ноября 2009 г.          Проверил          В.В.Шемякин 

« 14 » ноября 2009 г.          Руководитель      В.В.Куденко 

**XVI. Последующие обследования**

Дата обследования	«_» _____ 200_г.	«_» _____ 200_г.	«_» _____ 200_г.	«_» _____ 200_г.
Исполнил				
Дата окончания работы				
Проверил				
Директор ОТИ				

Копия на двете страни  
Математик МТ ФТМ *Владимир Буденко В. В. 1*



Прочитано и пронумеровано  
и скреплено печатью  
на 47 листах Директор МБУК  
КР «МЦБ» Злобина Л.Н.